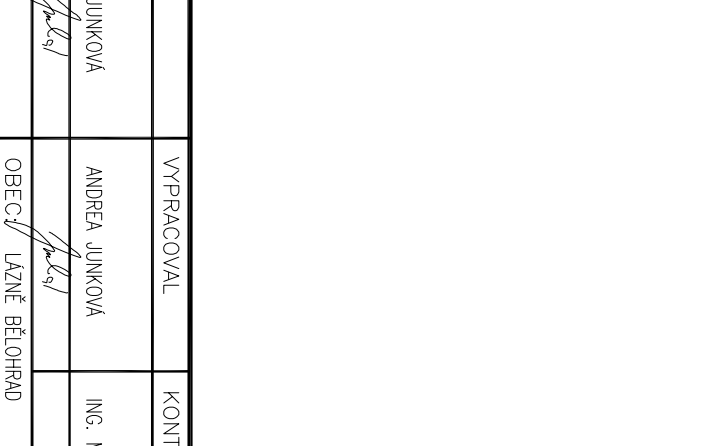
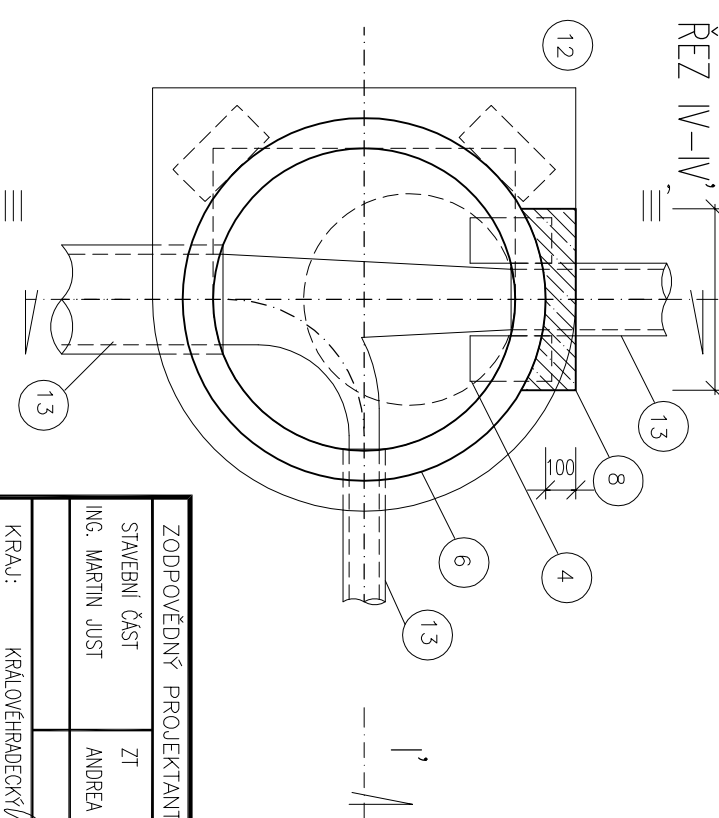
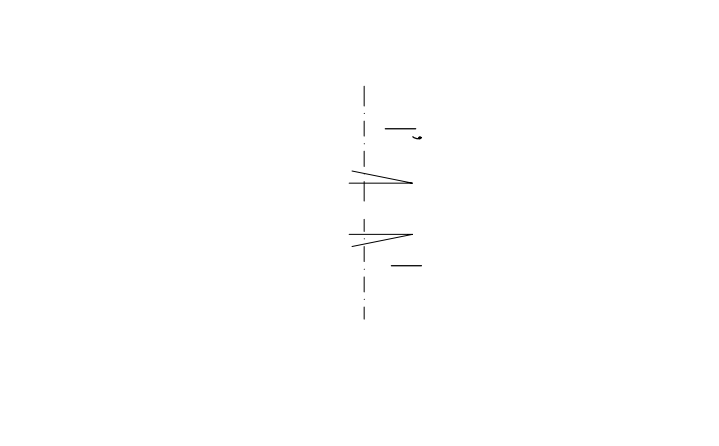
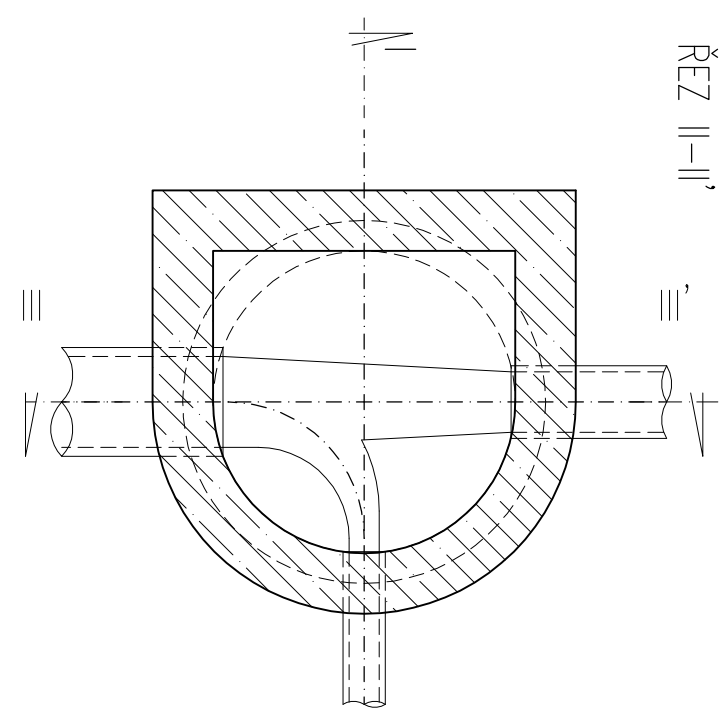


LEGENDA

- 1 POKLOP TRAFIC D 400 DN 600
- 2 VYROVNÁVACÍ PRSTENEC
- 3 KAPSOVÉ STUPADLO ČSN 13 6351
- 4 VIDLICOVÉ STUPADLO ČSN 13 6350
- 5 SKRUŽ PŘECHODOVÁ TBS 15–100
- 6 SKRUŽ ROVNÁ TZS 7–100
- 7 CEMENTOVÁ MALTA 100 ČSN 73 1301
- 8 BETON TŘ. B10
- 9 VÝPLŇOVÝ BETON TŘ. B10 ZATČENÝ OCELOVÝM HLADÍTKEM
- 10 VYSPRAVENÝ A ZATOČENÝ CEMENTOVOU MALTOU
- 11 IZOLAČNÍ ASFALTOVÝ NÁTĚR
- 12 KANALIZAČNÍ CIHLA ČKA
- 13 KANALIZAČNÍ TROUBA



ZODPOVĚDNÝ PROJEKTANT		VYPRACOVAL		KONTROLOVAL		
STAVEBNÍ ČÁST	ZT	ANDREA JUNKOVÁ		ING. MICHAL KARLIK		
ING. MARTIN JUST	ANDREA JUNKOVÁ	ANDREA JUNKOVÁ		ING. MICHAL KARLIK		
KRAJ:	KRAJ VYHRADECKÝ	OBEČ		LAZNĚ BĚLOHRAD		
INVESTOR: STŘEDNÍ ŠKOLA GASTRONOMIE A SLUŽEB NOVÁ PAKA, MASARYKOVY NÁMĚSTÍ 2, NOVÁ PAKA 509 01						
SŠGS – LAZNĚ BĚLOHRAD – CVIČNÁ KUCHYNĚ						
D.1.4 ZDRAVOTNÍ TECHNIKA						
TYPOVÁ PREFABRIKOVANÁ ŠACHTA D1000				ANDREA JUNKOVÁ AUTORIZOVANÝ TECHNIK SPECIALIZACE ZDRAVOTNÍ TECHNIKA KRŽIČKOVÁ 553 541 01 TRUTNOV IČO 691 58 509		
				ČÍSLO ZAKÁZKY		23/0608
				DRUH PROJEKTU		DPS
				DATUM		08/2023
				FORMÁT A4		2 A4
				MĚŘÍTKO	1:25	